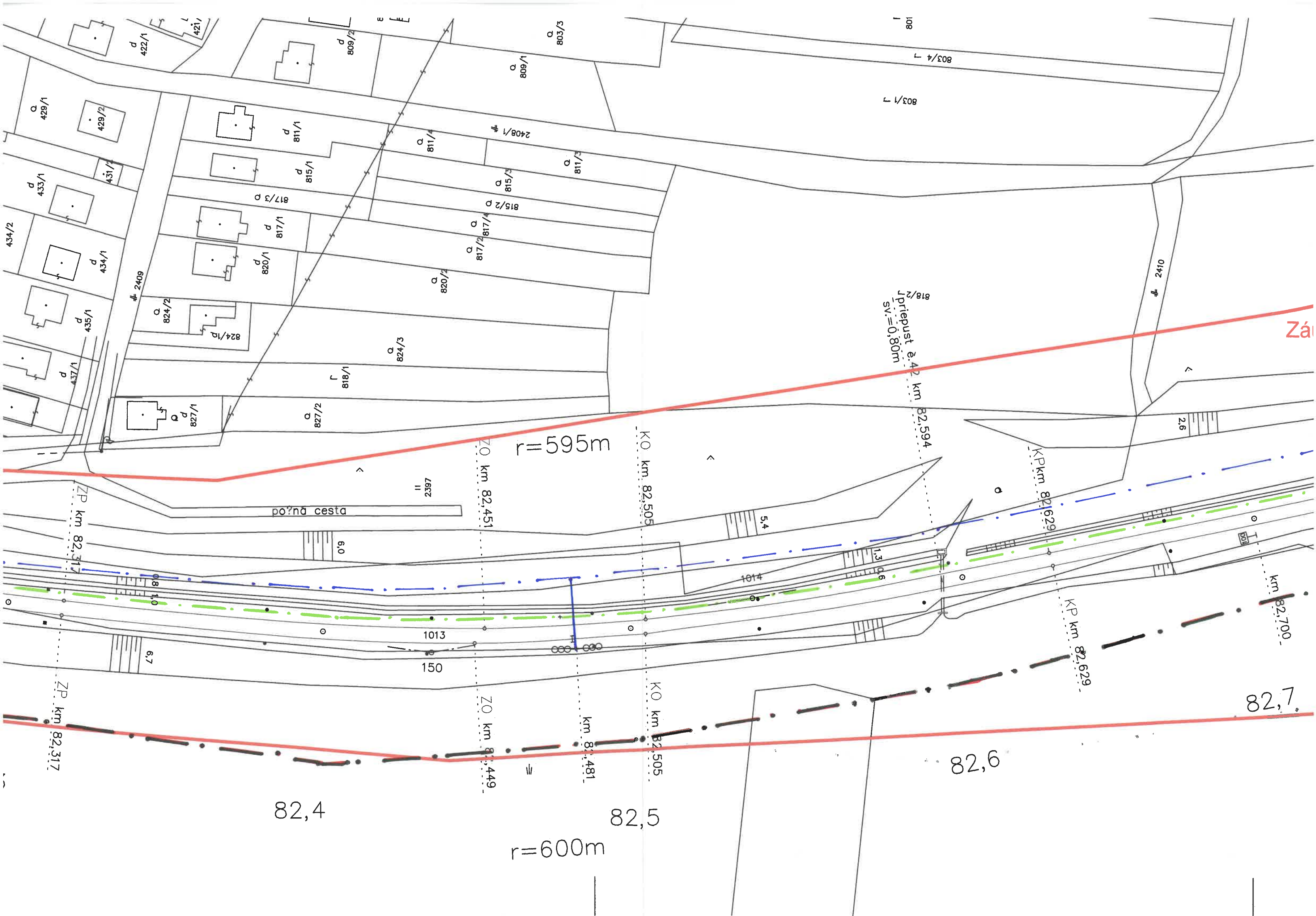
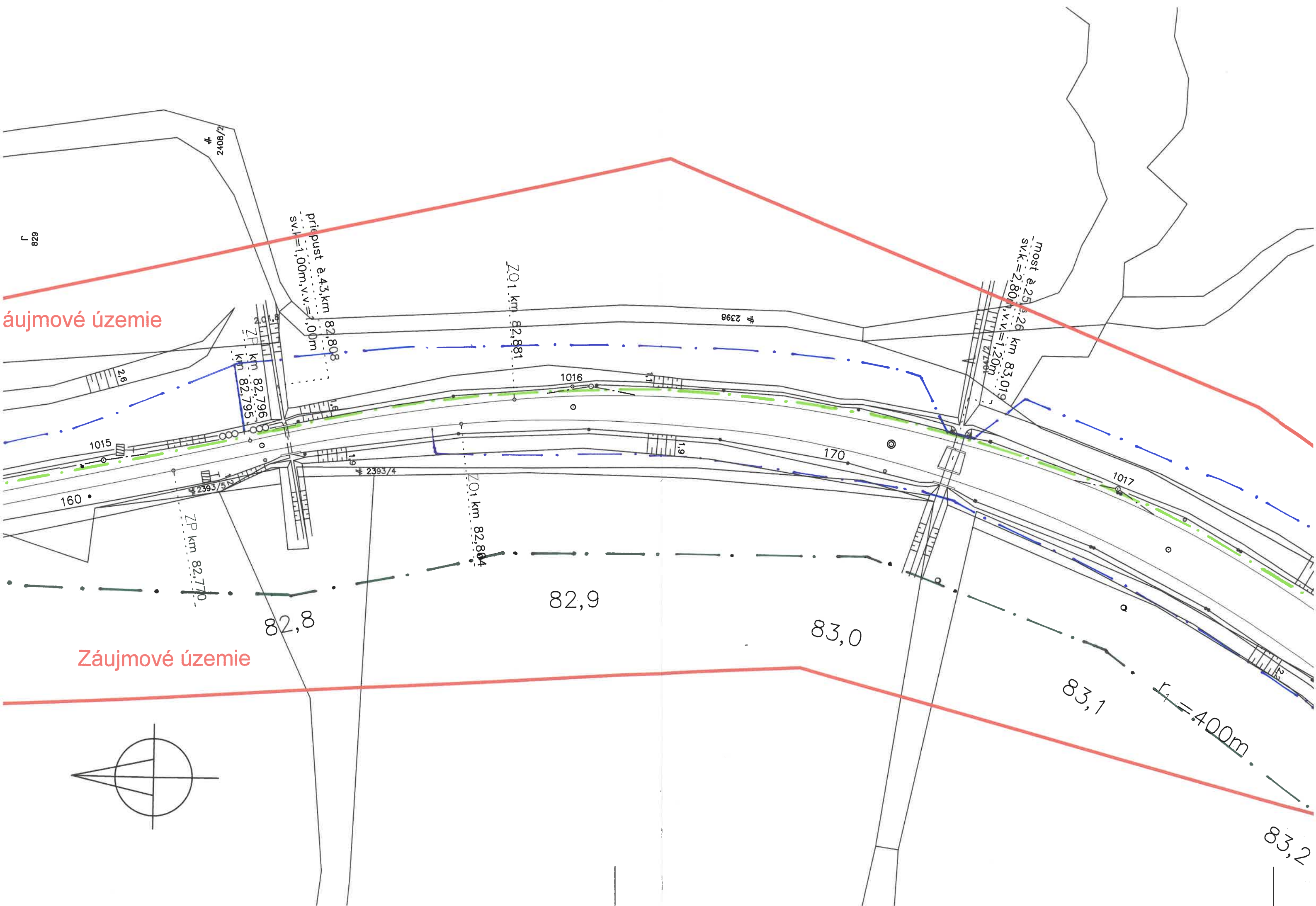


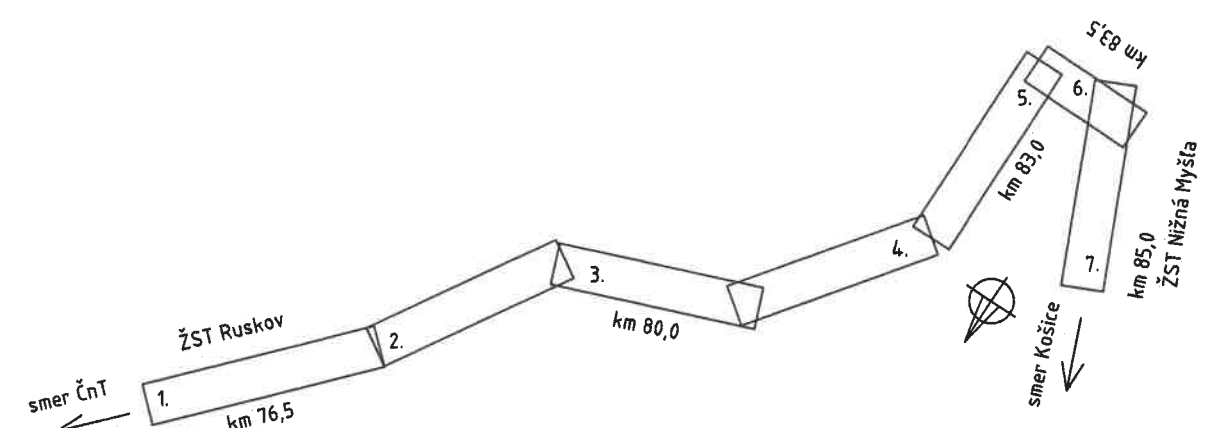
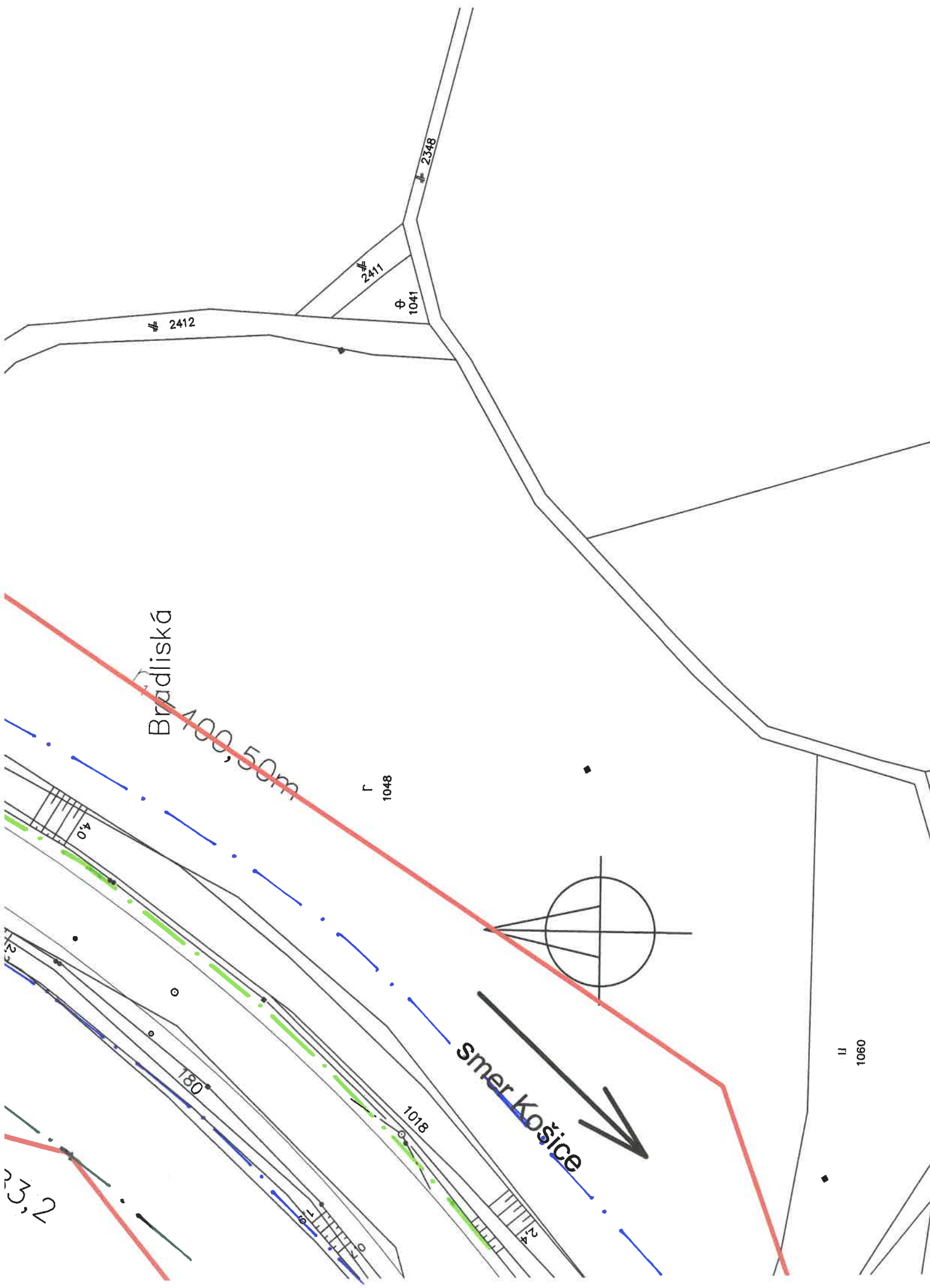
smer Čierna nad Tisou
zástavka Vyšná Myšľa

Zaujímavé územie

Podrobné telekomunikačné
vedenie a zab. zariadenia v správe ZSK
SMEKT KONJE informatívne
zakresil: *[signature]*
dňa 09.09.2020
— — — — — DOK
- - - - - Ztk1+Pk19
- - - - - Ztk+TLK
- - - - - Ztk. káb.







Zodpovedný projektant stavby:	Ing. Eva Gregová	<i>Gregová</i>	<div><div>SUDOP</div><div>KOŠICE a.s.</div><div>Žriedlová č. 1, 040 01 KOŠICE</div><div>Riaditeľ: Ing. Branislav Hudák</div></div>
Zodpovedný projektant časti:			
Navrhol, vypracoval:			
Kontroloval:			
Miesto stavby:	Nižná Myšľa, Vyšná Myšľa, Bohdanovce, Blažice, Ruskov	Okres: Košice-okolie	
Investor - stavebník:	Železnice Slovenskej republiky		Zákazkové číslo: 1917
Stavba:	Klemensova 8 813 61 Bratislava		Dátum: 11/2020
Nižná Myšľa - Ruskov, komplexná rekonštrukcia k.č.2, dĺžka 6,596 km, so sanáciou železničného spodku, KR mostov a priepustov a nástupíšť Bohdanovce, Vyšná Myšľa			Štupeň - účel: DSPRS
			Počet A4: 8xA4
			Časť:
			Mierka: 1:1000
			Súprava:
Situácia na zakreslenie existujúcich inžinierskych sietí			Príloha: 5.